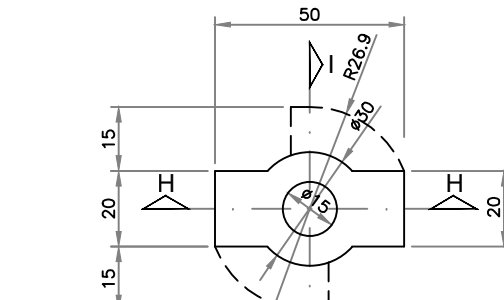


DETALHE TAMPA
ESC. 1:10

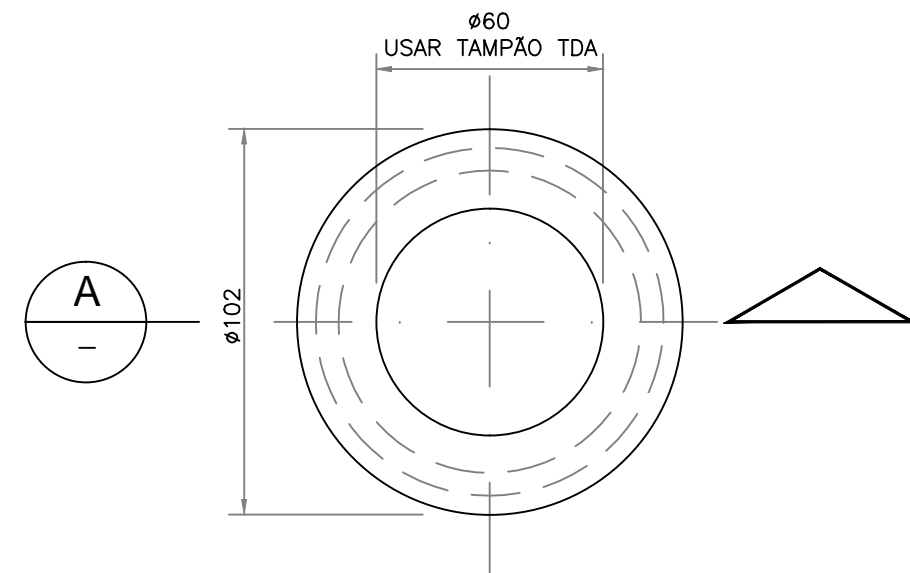
DETALHE FURO PARA VENTILAÇÃO
E MECANISMO DE ABERTURA



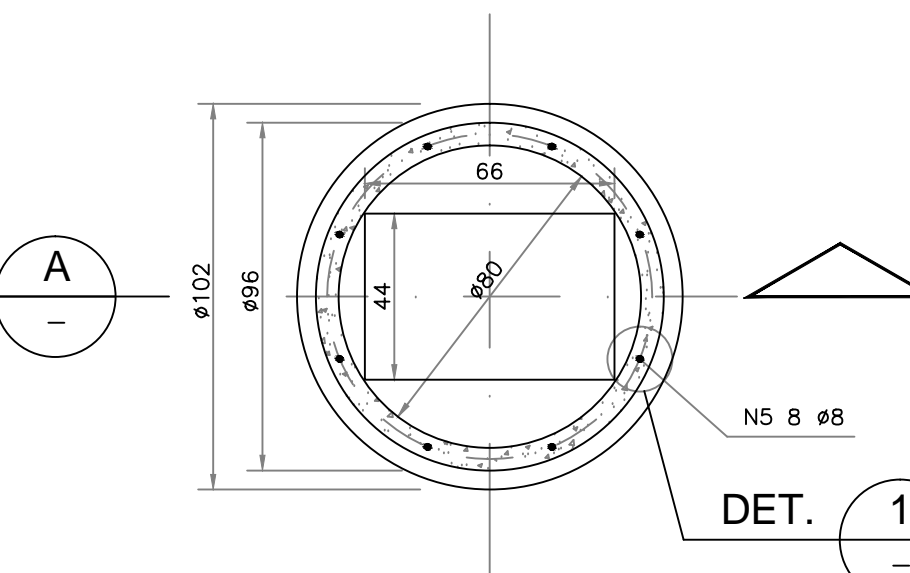
VISTA
ESC. 1:5

CORTE H
ESC. 1:5

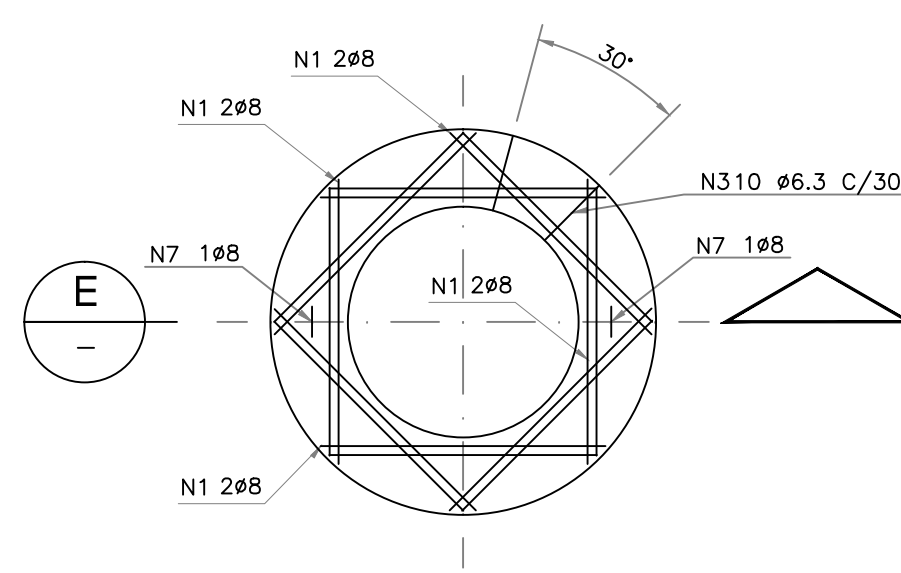
CORTE I
ESC. 1:5



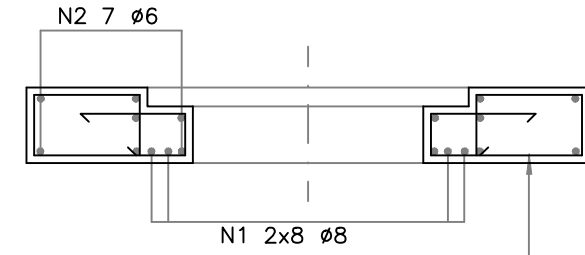
VISTA
ESC. 1:20



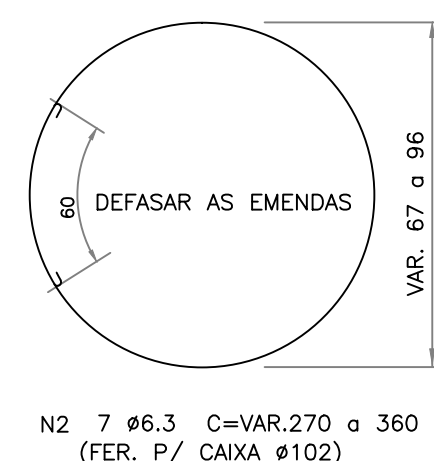
CORTE
ESC. 1:20



ARMADURA DA TAMPA
ESC. 1:20



CORTE
ESC. 1:10



ARMADURA P/ IÇAMENTO DA TAMPA E LAJE INFERIOR
ESC. 1:10

LISTA DE FERROS

POS.	#	QUANT.	COMPRIMENTO	
			UNIT. (cm)	TOTAL (cm)
1	8	16	129	2064
2	6.3	7	270 a 360	2520
3	6.3	10	79	790
4	5	12	38 a 108	1296
5	8	8	36	288
6	8	4	350	1400
7	8	4	110	440
8	8	12	38 a 103	1238
9	6.3	6	70	420
10	6.3	6	86	516

RESUMO

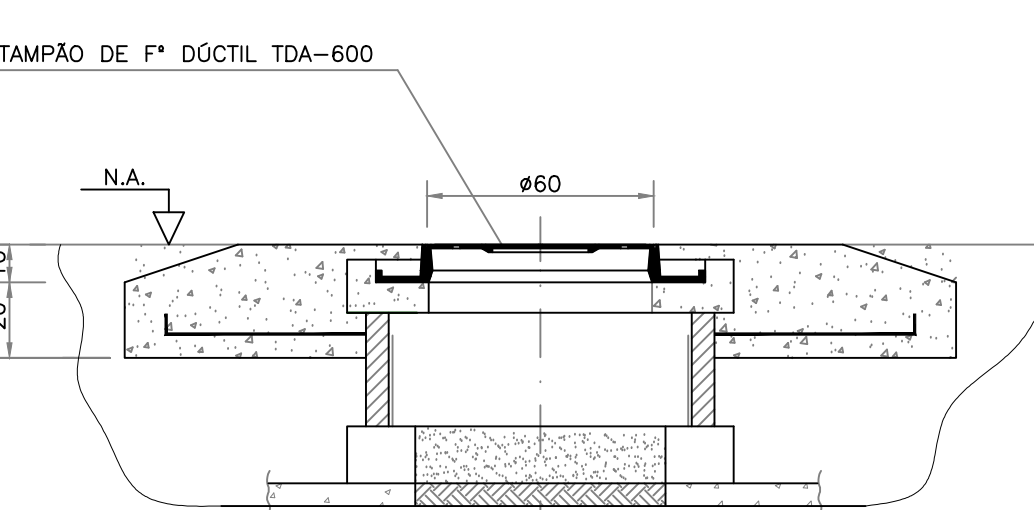
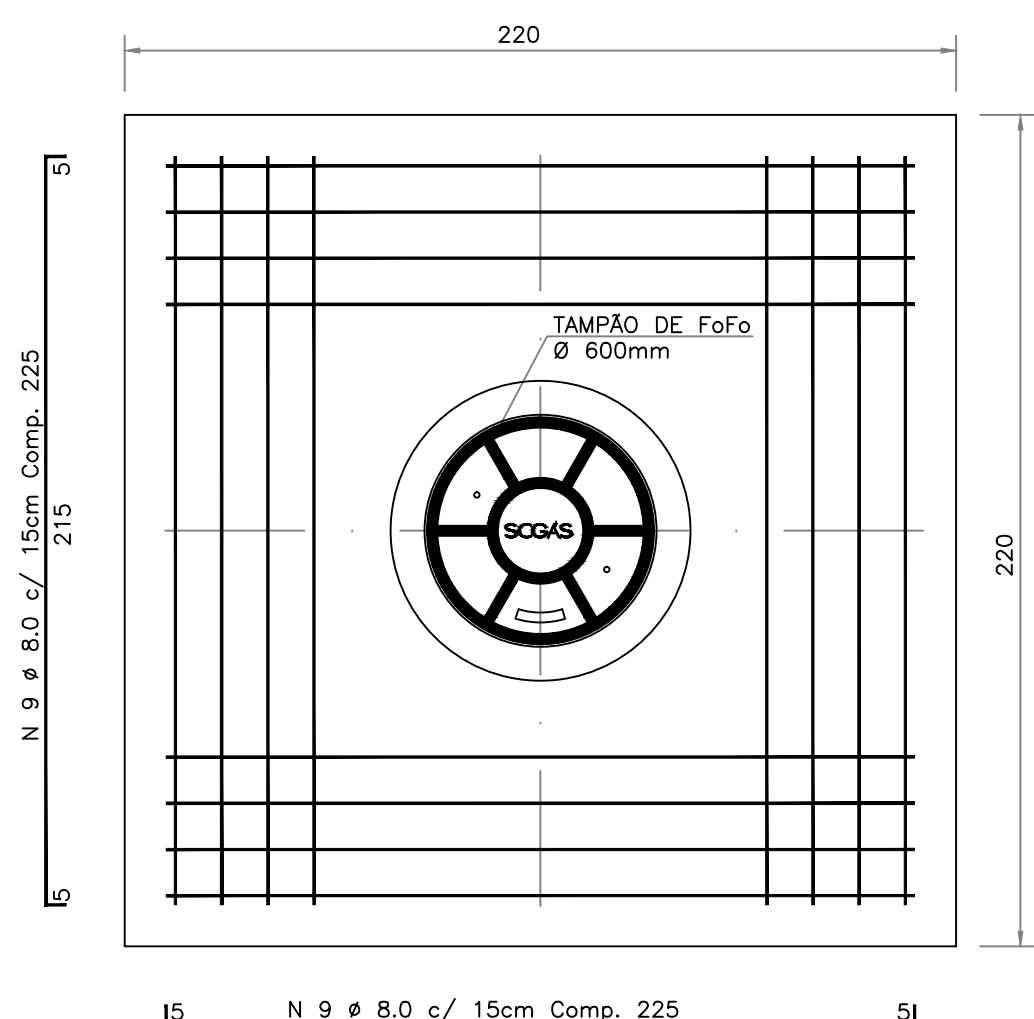
CA	#	COMPRIMENTO (m)	PESO
		kg/m	TOTAL (kg.)
6.3	42.5	0.25	10.60
8	67.2	0.40	26.90
10	-	-	-
12.5	-	-	-
TOTAL			37.50

DOCUMENTOS DE REFERÊNCIA

- 1-FD-40.300.SCG.008 -VÁLVULA DE BLOQUEIO E PURGA - FOLHA DE DADOS.
- 2-ET-40.300.SCG.011 -VÁLVULA DE BLOQUEIO E PURGA - ESPEC. TÉCNICA.
- 3-ET-00.320.SCG.001 -MANUAL DE CONSTRUÇÃO E MONTAGEM.
- 4-ET-00.320.SCG.012 -MATERIAL DE TUBULAÇÃO P/ DUTOS E ESTAÇÕES.
- 5-DE-40.330.SCG.106 -INSTALAÇÃO TÍPICA DE VÁLVULAS DE BLOQUEIO.
- 6-DE-44.330.SCG.505 -CAIXA P/ VÁLVULA DE BLOQUEIO TIPO ESFERA #2" e #4".
- 7-ET-40.330.SCG.038 -TAMPÕES DE FERRO FUNDIDO DUCTIL COM ANEL ANTIRRUÍDO.

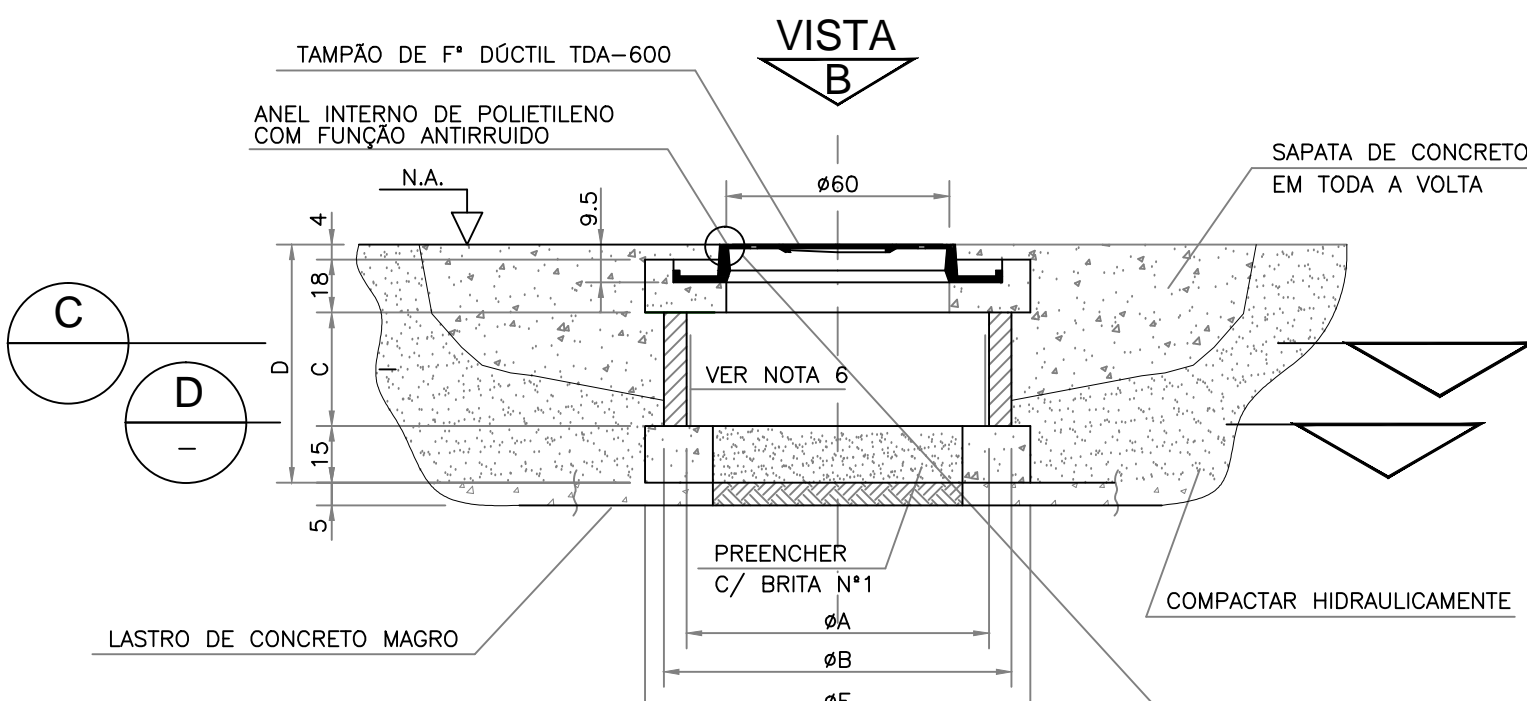
NOTAS GERAIS

- 1 - COTAS E MEDIDAS EM "cm" EXCETO ONDE INDICADO.
- 2 - CONCRETO fck > 18 MPa.
- 3 - RECOBRIMENTO DA ARMADURA = 2.0cm.
- 4 - A ESCAVAÇÃO DEVERÁ SER EFETUADA ATÉ 30 cm ABAIXO DA TUBULAÇÃO, E DEVERÁ SER FEITO O ATERROAMENTO HIDRÁULICO ATÉ 30 cm ACIMA DA TUBULAÇÃO. AS CAMADAS SUBSEQUENTES DEVERÃO SER ADENSADAS ATRAVÉS DE COMPACTAÇÃO MECÂNICA SEGUNDO O ESPECIFICADO NO ITEM 6.20 "REATERRO DE VALAS" DA ET-40.320.SCG.001 - MANUAL DE CONSTRUÇÃO E MONTAGEM.
- 5 - TAMPA (TDA) DE FERRO FUNDIDO DUCTIL, CONFORME NORMAS NBR-10158, NBR-10159 E NBR-10160, COMPLETO COM BASE DE ASSENTAMENTO, PARA CARGA DE RESISTÊNCIA DE 30t.
- 6 - PROJETO E EXECUÇÃO DA OBRA DE ACORDO COM AS NORMAS BRASILEIRAS VIGENTES.
- 7 - RESISTÊNCIAS CARACTERÍSTICAS MÍNIMAS EXIGIDAS:
CONCRETO fck > 18 MPa
AÇO CA-50A fck > 5.000 kgf/cm² (500MPa).
- 8 - COBRIMENTO MÍNIMO DAS BARRAS = 2.0cm.
- 9 - PARA CURA DO CONCRETO MANTER A SUPERFÍCIE ÚMIDA EM PELO MENOS 7 DIAS APÓS O SEU LANÇAMENTO.
- 10 - IMPERMEABILIZAR AS SUPERFÍCIES INTERNAS DAS PAREDES E A LAJE DE FUDO COM HYDRO K11-SERIEHYDRO K2 (VER MANUAL DA HYDRO DO BRASIL).
- 11 - ANEL DE CONCRETO ARMADO CA-1 (OPCIONAL).
- 12 - AS TAMPAS DEVERÃO SER PROVIDAS DE ANEL INTERNO DE POLIETILENO COM FUNÇÃO ANTIRRUÍDO.



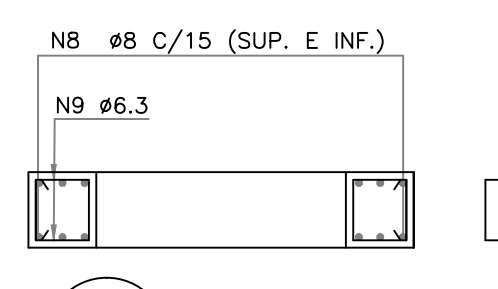
DETALHE EM CORTE LONGITUDINAL
À PISTA DE ROLAMENTO
ESC. 1:20

DETALHE DA LAJE DE REFORÇO
DE CAIXA DE VÁLVULAS DE BLOQUEIO DE 2", 3" e 4"
EM RODOVIAS SEM PAVIMENTAÇÃO

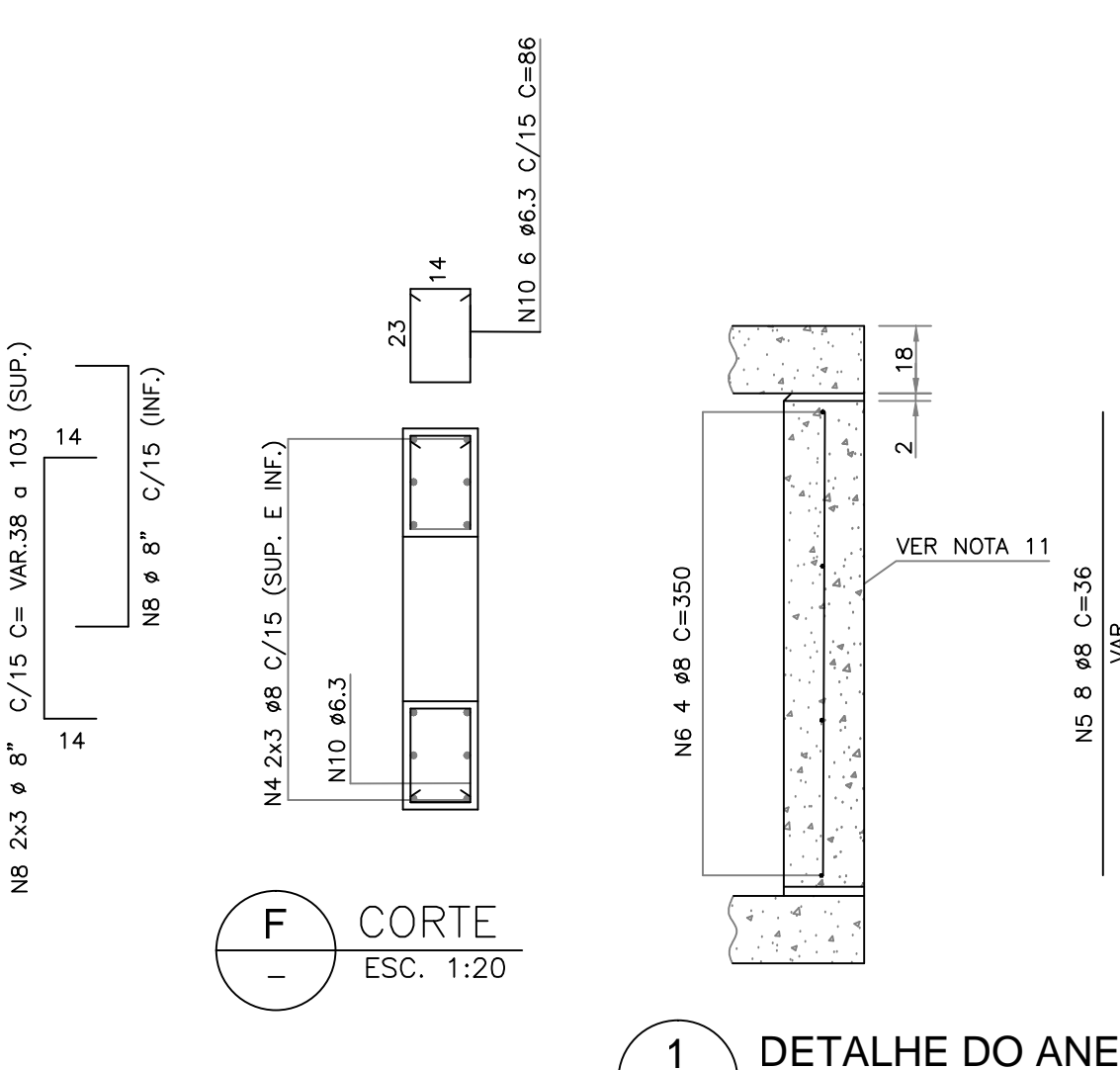


CORTE
ESC. 1:20

ARMADURA DA LAJE INFERIOR
ESC. 1:20




CORTE
ESC. 1:20



CORTE
ESC. 1:20

DETALHE DO ANEL
ESC. 1:20

CAIXA P/ VÁLVULA TIPO ESFERA SEM REDUTOR			
CLASSE	DIÂMETRO NOMINAL		
150# 300#	#2"	#3"	#4"
A	80	80	80
B	96	96	96
C	42	42	42
D	79	79	79
E	102	102	102

5	INCLUSÃO DE TAMPA COM SISTEMA ANTIRRUÍDO	09.09.18	M.F.P.	O.S.F.	C.M.P.
4	REVISÃO FURO PARA VENTILAÇÃO/CHAVE	09.03.12	L.C.P.	O.S.F.	C.M.P.
3	REVISÃO DET. LAJE DE ESTABILIZAÇÃO	27.10.08	L.C.P.	O.S.F.	C.M.P.
2	ACRESC. DET. LAJE DE ESTABILIZAÇÃO	08.10.04	A.S.G.	J.B.N.	R.Z.T.
1	LIBERADO PARA CONSTRUÇÃO	14.05.04	A.S.G.	J.B.N.	R.Z.T.
0	EMIÇÃO INICIAL	02.02.01	A.S.G.	J.B.N.	G.P.
REV.	DESCRIÇÃO	DATA	POR	VERIF.	APROV.
ESTE DOCUMENTO É DE PROPRIEDADE DA SCGÁS, E NÃO PODE SER REPRODUZIDO OU USADO PARA QUALQUER FINALIDADE DIFERENTE DAQUELA PARA A QUAL ESTÁ SENDO FORNECIDO.					
<div><div>COMPANHIA DE GÁS DE SANTA CATARINA</div></div>					
EMPREENHIMENTO					
REDE DE DISTRIBUIÇÃO DE GÁS NATURAL					
REGIÃO/ÁREA					
GERAL					
TÍTULO					
DETALHE TÍPICO DA CAIXA P/ INSTALAÇÃO DE VÁLVULAS DE BLOQUEIO DE 2", 3" e 4" (FORMA E ARMADURA)					
PROJ.	DES.	VERIF.	APROV.		
SCGÁS	A. GABRIEL	J. BRASCHER	GILBERTO PEPE		
DATA	ESC.	INDICADA		FOLHA	
02/02/01				01/01	
Nº. SCGÁS	DE-40.300.SCG.209				REV.
					5